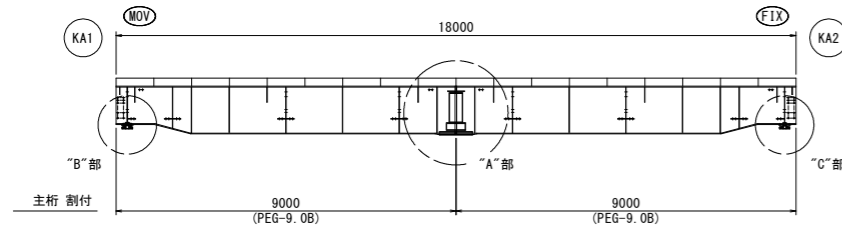
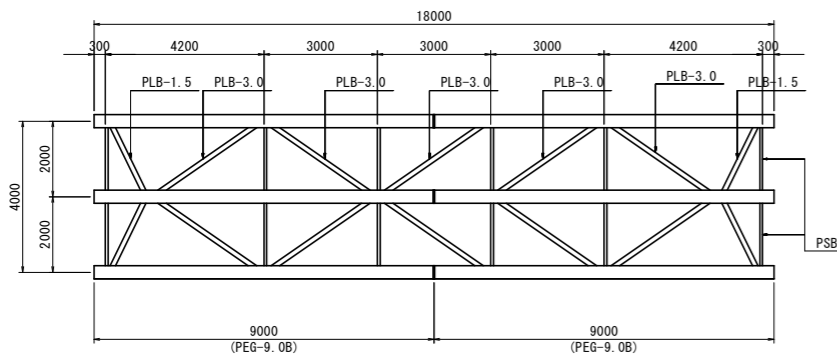


# 仮栈橋上部工詳細図(その1)

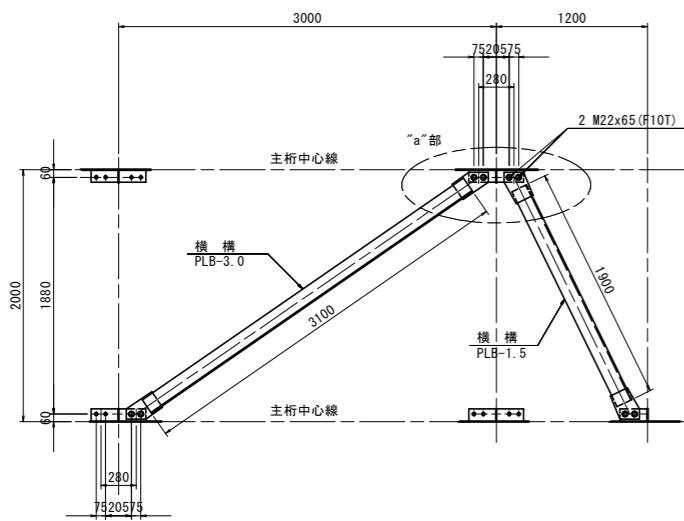
主桁 割付図 S=1:100



対傾構・横構 配置図 S=1:100

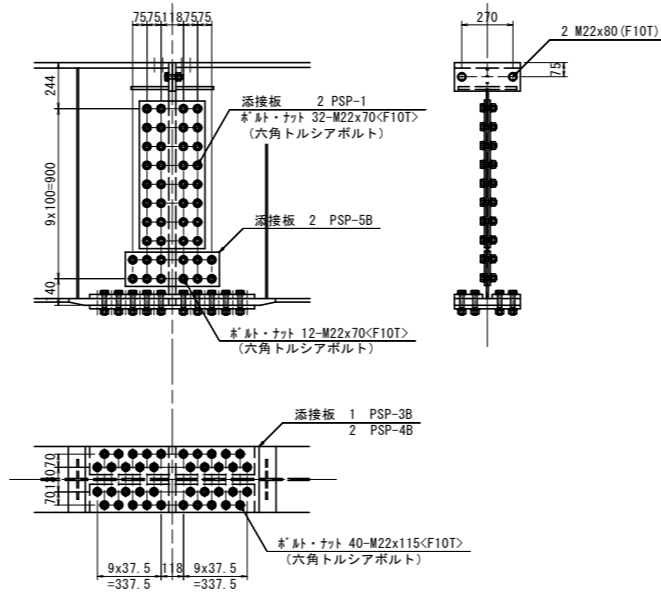


横構 S=1:30



- 横構 1 PLB-3.0
- 取付ボルト 4 M22x65 (F10T)
- 横構 1 PLB-1.5
- 取付ボルト 4 M22x65 (F10T)

主桁の添接("A"部) S=1:20

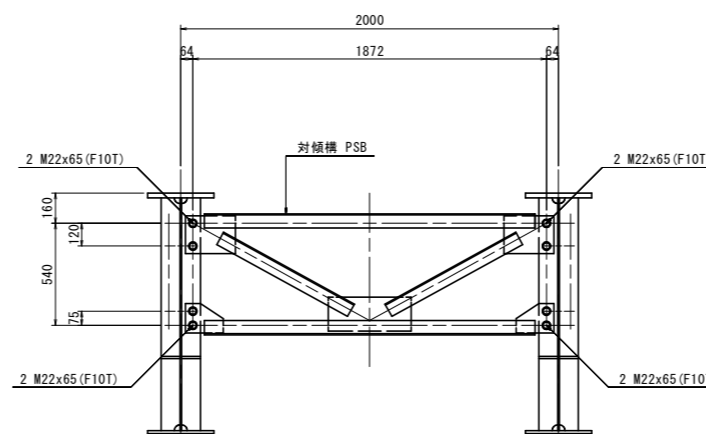


※ <F10T>は、六角トルシアボルトを示す。

- 添接板 2 PSP-1
- 2 PSP-5B
- 1 PSP-3B
- 2 PSP-4B
- ボルトナット 40 M22x115<F10T> (六角トルシアボルト)
- 2 M22x 80<F10T>
- 44 M22x 70<F10T> (六角トルシアボルト)

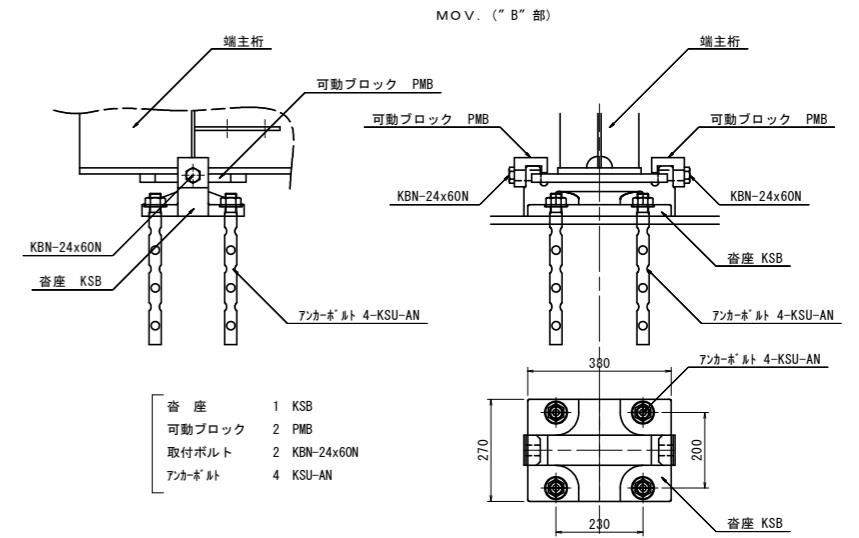
- 注1) ウェブ及び下フランジの添接には 六角トルシアボルトを使用し、他は六角高力ボルトを使用する。
- 注2) 下フランジでは ボルトをすべて外向きに挿入する。
- 注3) ドリフトピン (PPN) を 下フランジボルト穴に打ち込み 位置決めを行う。
- 注4) 上フランジのエンドプレートを密着させるため ボルト締めは上フランジから行う。

対傾構 S=1:20

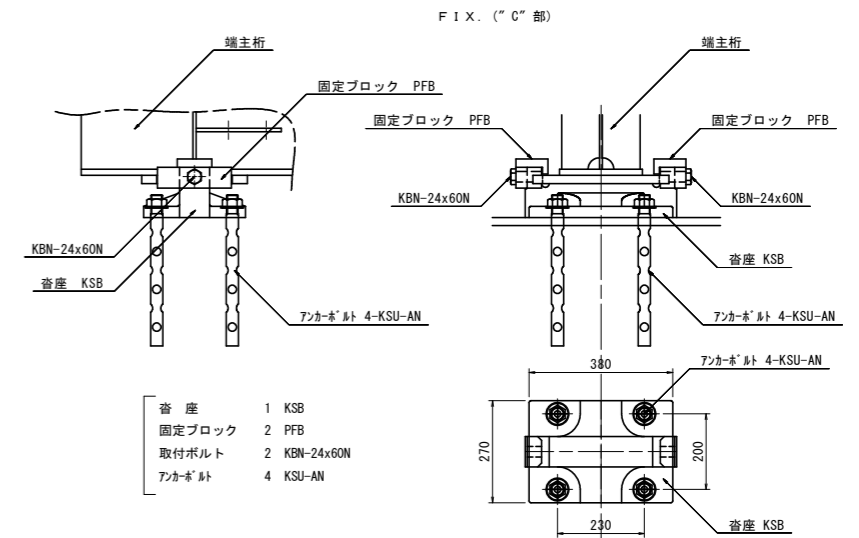


- 対傾構 1 PSB
- 取付ボルト 8 M22x65 (F10T)

支承 S=1:10



- 音座 1 KSB
- 可動ブロック 2 PMB
- 取付ボルト 2 KBN-24x60N
- アナカボルト 4 KSU-AN



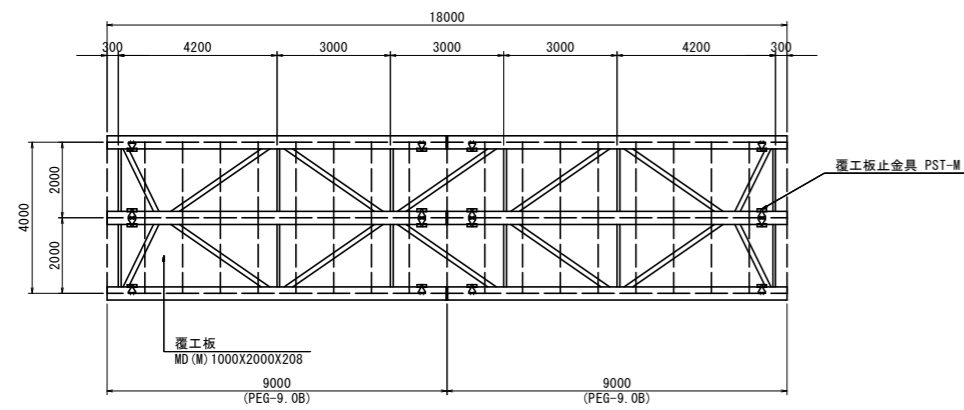
- 音座 1 KSB
- 固定ブロック 2 PFB
- 取付ボルト 2 KBN-24x60N
- アナカボルト 4 KSU-AN

## 参考図

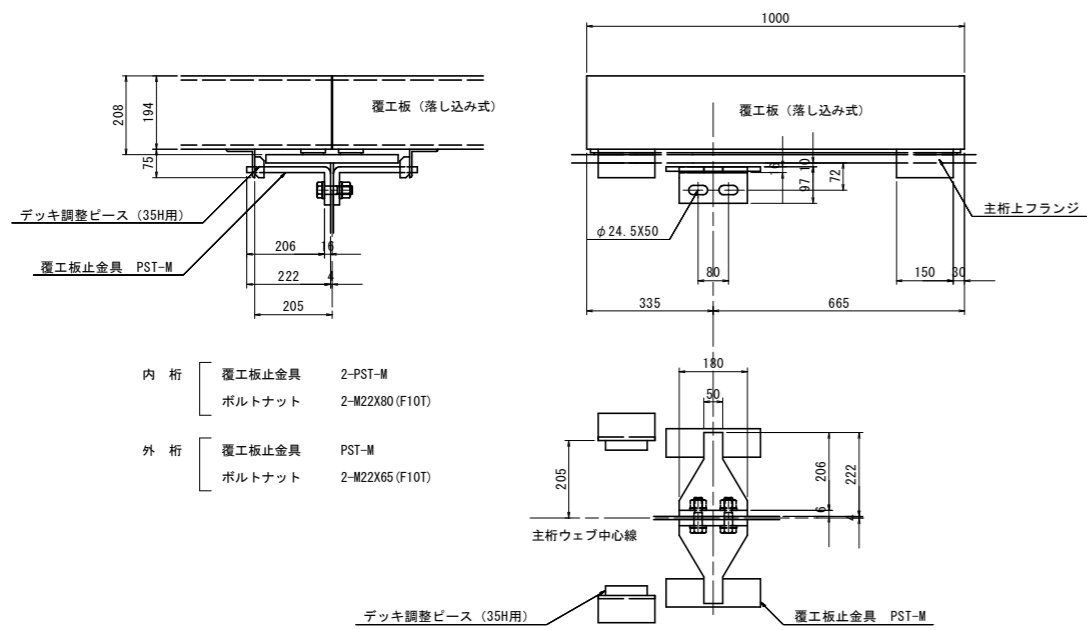
工事名	R2徳環 徳島環状線 徳・国府 橋梁下部工事
路線名等	徳島環状線
工事箇所	徳島市国府町芝原~川原田
図面名	仮栈橋上部工詳細図(その1)
縮尺	図示 図面番号 1 / 12
年度	令和2年度
事業者名	徳島県東部県土整備局

# 仮栈橋上部工詳細図(その2)

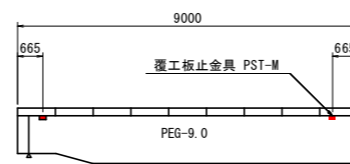
覆工板止金具配置図 S=1:100



覆工板止金具 S=1:10



覆工板止金具配置図 S=1:100



## 参考図

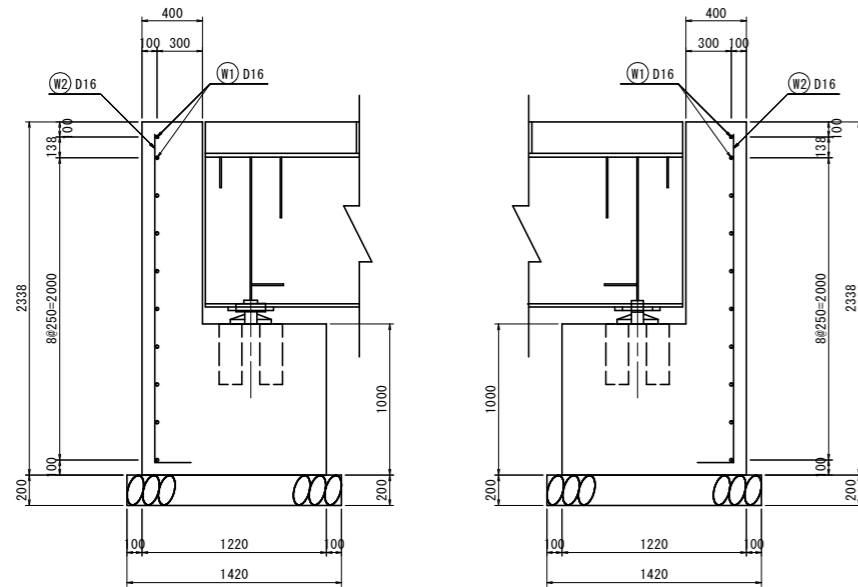
工事名	R2徳環 徳島環状線 徳・国府 橋梁下部工事
路線名等	徳島環状線
工事箇所	徳島市国府町芝原～川原田
図面名	仮栈橋上部工詳細図(その2)
縮尺	図示 図面番号 2 / 12
年度	令和2年度
事業者名	徳島県東部県土整備局



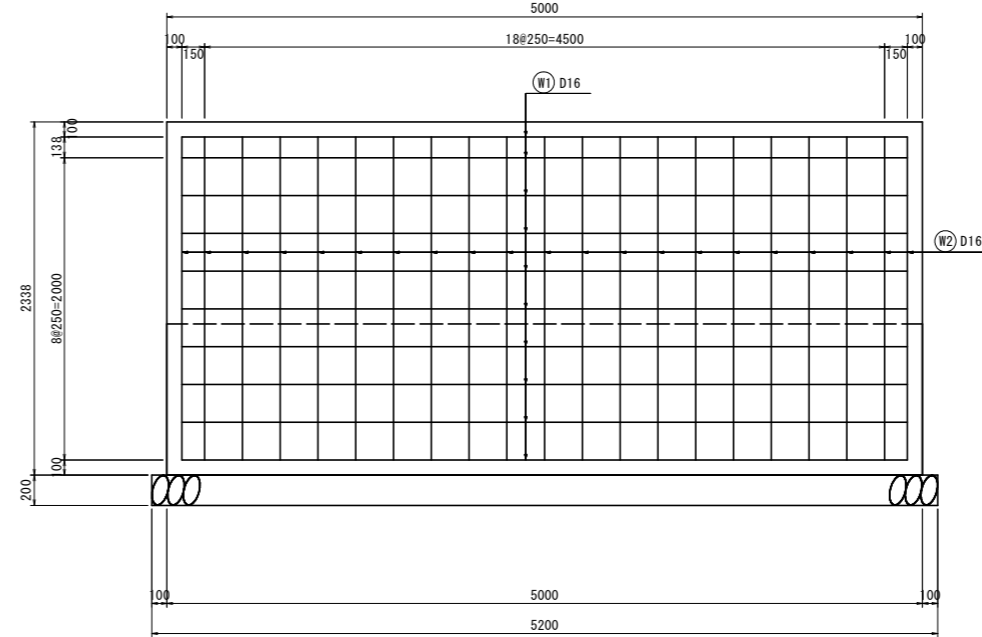
# 仮棧橋下部工詳細図(その2)

## 枕基礎配筋図

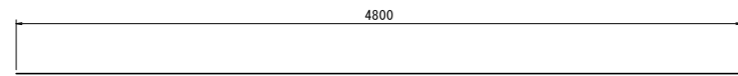
側面図 S=1:25



正面図 S=1:25



鉄筋加工図



W1 10-D16x4800



W2 21-D16x2400

材料表

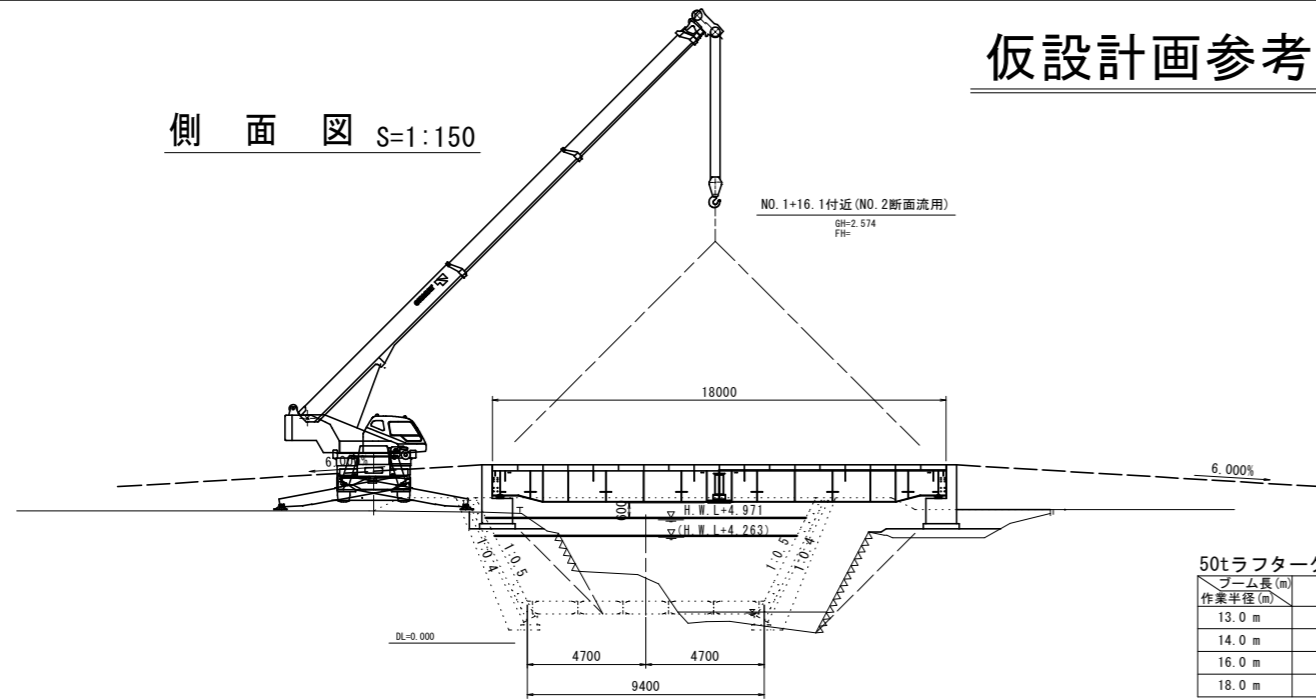
鉄筋質量表 (SD345)							
種別	径	長さ	本数	単位質量	1本当り質量	質量	摘要
W1	D16	4800	10	1.56	7.49	75	—
W2	D16	2400	21	1.56	3.74	79	L
						154	kg
内訳							
D16						154	kg
合計						154	kg
コンクリート (σck≧18N/mm <sup>2</sup> ) V1=(0.400x1.338+1.220x1.000)x5.000= 8.776 m <sup>3</sup>							
V2=(0.400x1.338+1.220x1.000)x5.000= 8.776 m <sup>3</sup>							
						合計	V=17.552 m <sup>3</sup>
砕石 (t=20cm, RC-40) A1=1.420x5.200 = 7.384 m <sup>2</sup>							
A2=1.420x5.200 = 7.384 m <sup>2</sup>							
						合計	A=14.768 m <sup>2</sup>
型枠 A1=2.338x5.000x2+(0.400x1.338+1.220x1.000)x2 =26.890 m <sup>2</sup>							
A2=2.338x5.000x2+(0.400x1.338+1.220x1.000)x2 =26.890 m <sup>2</sup>							
						合計	A=53.780 m <sup>2</sup>

参考図

工事名	R2徳環 徳島環状線 徳・国府 橋梁下部工事
路線名等	徳島環状線
工事箇所	徳島市国府町芝原~川原田
図面名	仮棧橋下部工詳細図(その2)
縮尺	図示 図面番号 4 / 12
年度	令和2年度
事業者名	徳島県東部県土整備局

# 仮設計画参考図(その1) S=1:150

側面図 S=1:150

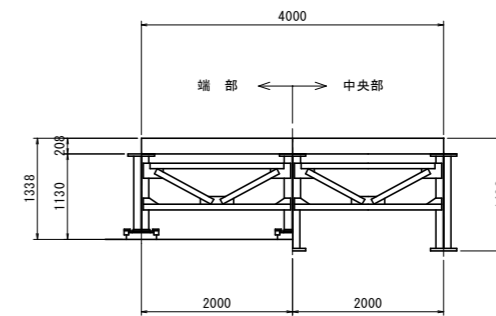


50tラフタークレーン性能表 (ton)

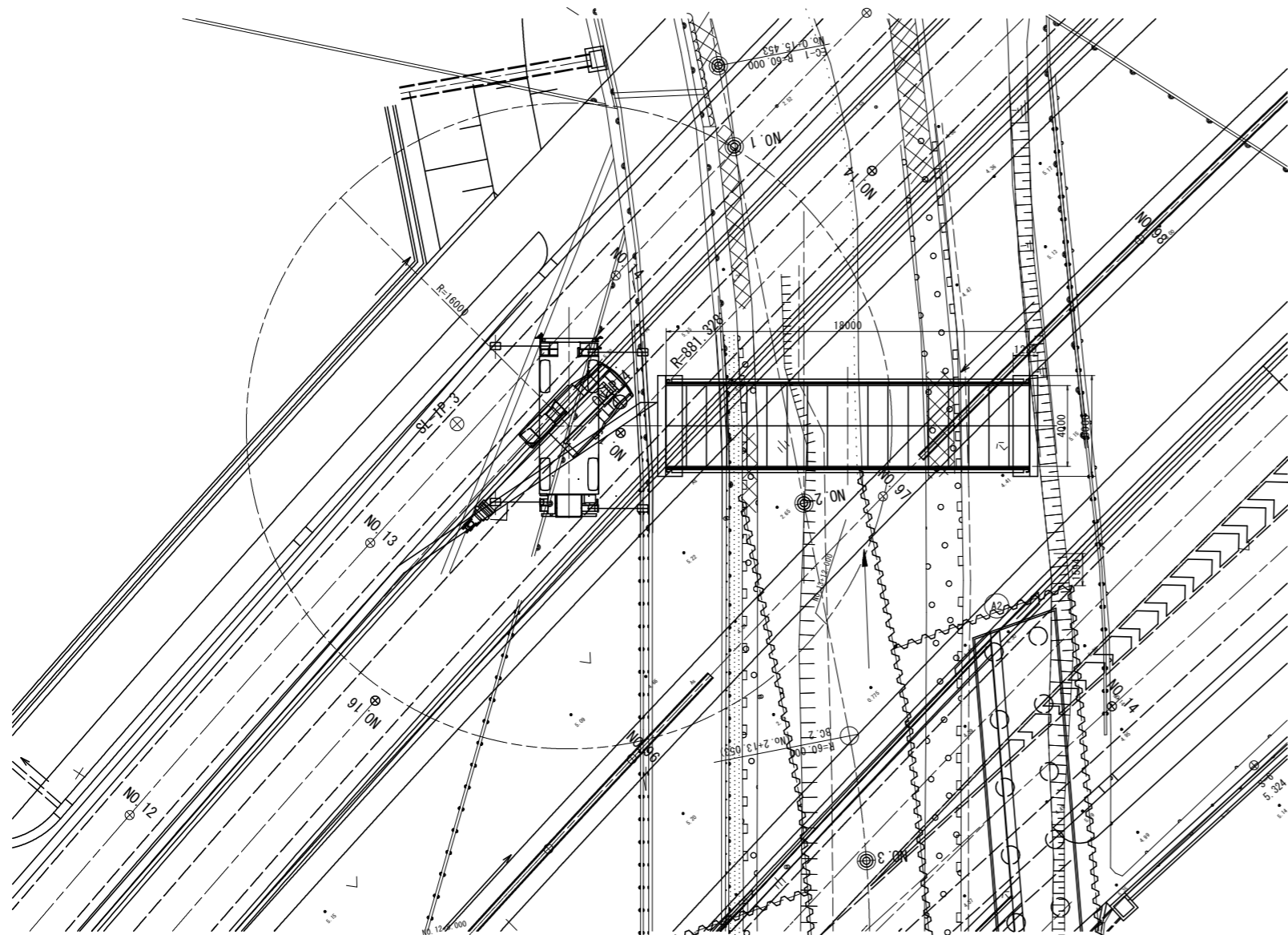
フーム長(m)	28.60m	34.9m	38.05m
作業半径(m)	7.40	7.00	6.40
13.0 m	7.40	7.00	6.40
14.0 m	6.60	6.50	6.00
16.0 m	5.00	5.40	5.30
18.0 m	3.80	4.30	4.50

主桁重量(4.42ton)+フック重量(0.30ton)+補巻(0.10ton)=4.82ton

断面図 S=1:50



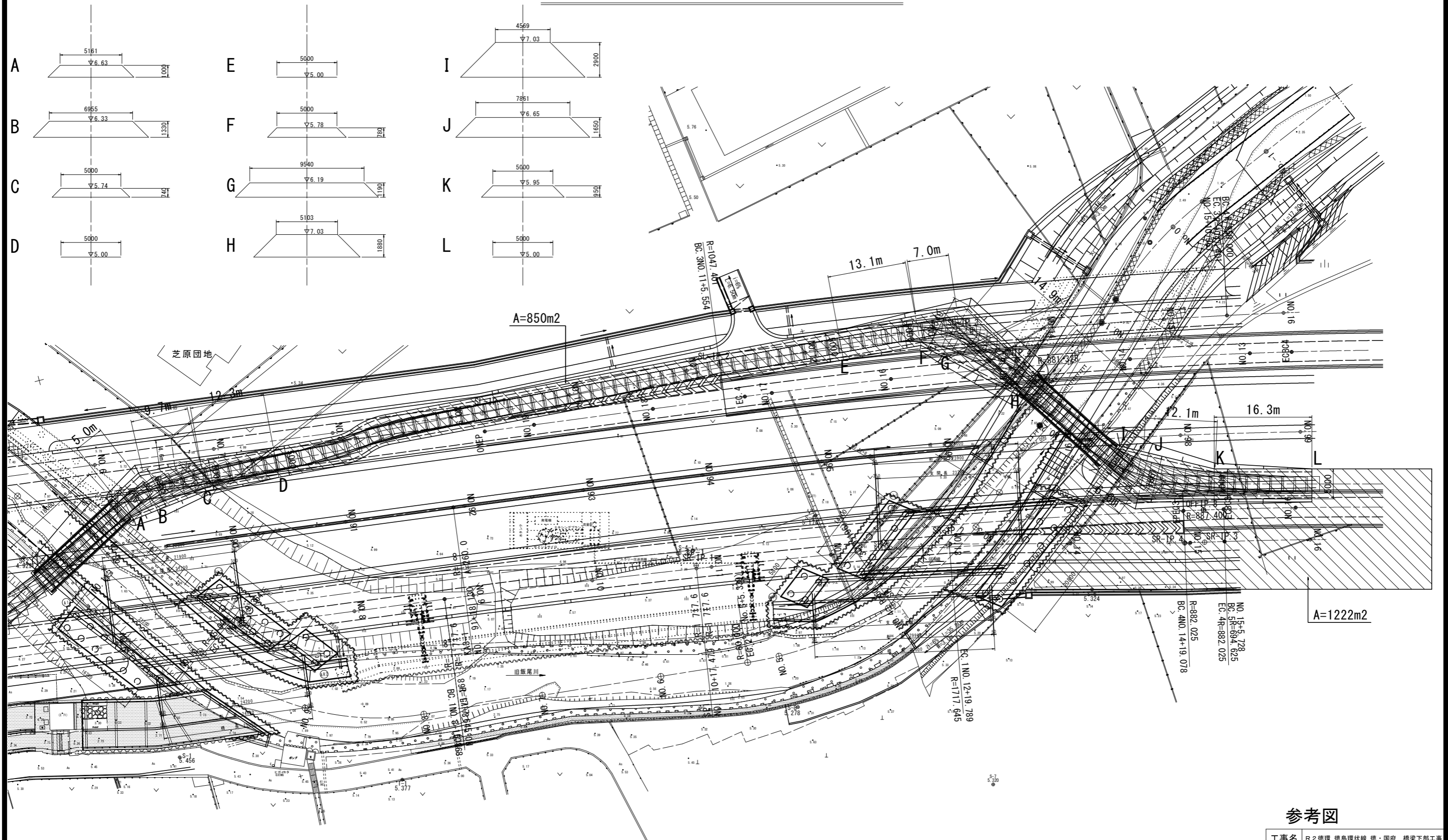
平面図 S=1:150



## 参考図

工事名	R2徳環 徳島環状線 徳・国府 橋梁下部工事
路線名等	徳島環状線
工事箇所	徳島市国府町芝原～川原田
図面名	仮設計画参考図(その1)
縮尺	図示 図面番号 5 / 12
年度	令和2年度
事業者名	徳島県東部県土整備局

# 仮設計画参考図(その2) S=1:300



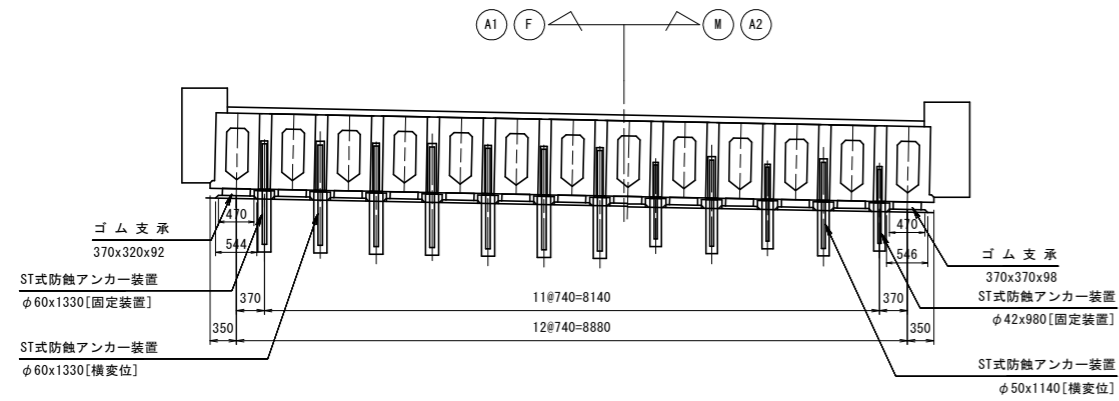
## 参考図

工事名	R2徳環 徳島環状線 徳・国府 橋梁下部工事
路線名等	徳島環状線
工事箇所	徳島市国府町芝原～川原田
図面名	仮設計画参考図(その2)
縮尺	図示 図面番号 6 / 12
年度	令和2年度
事業者名	徳島県東部県土整備局

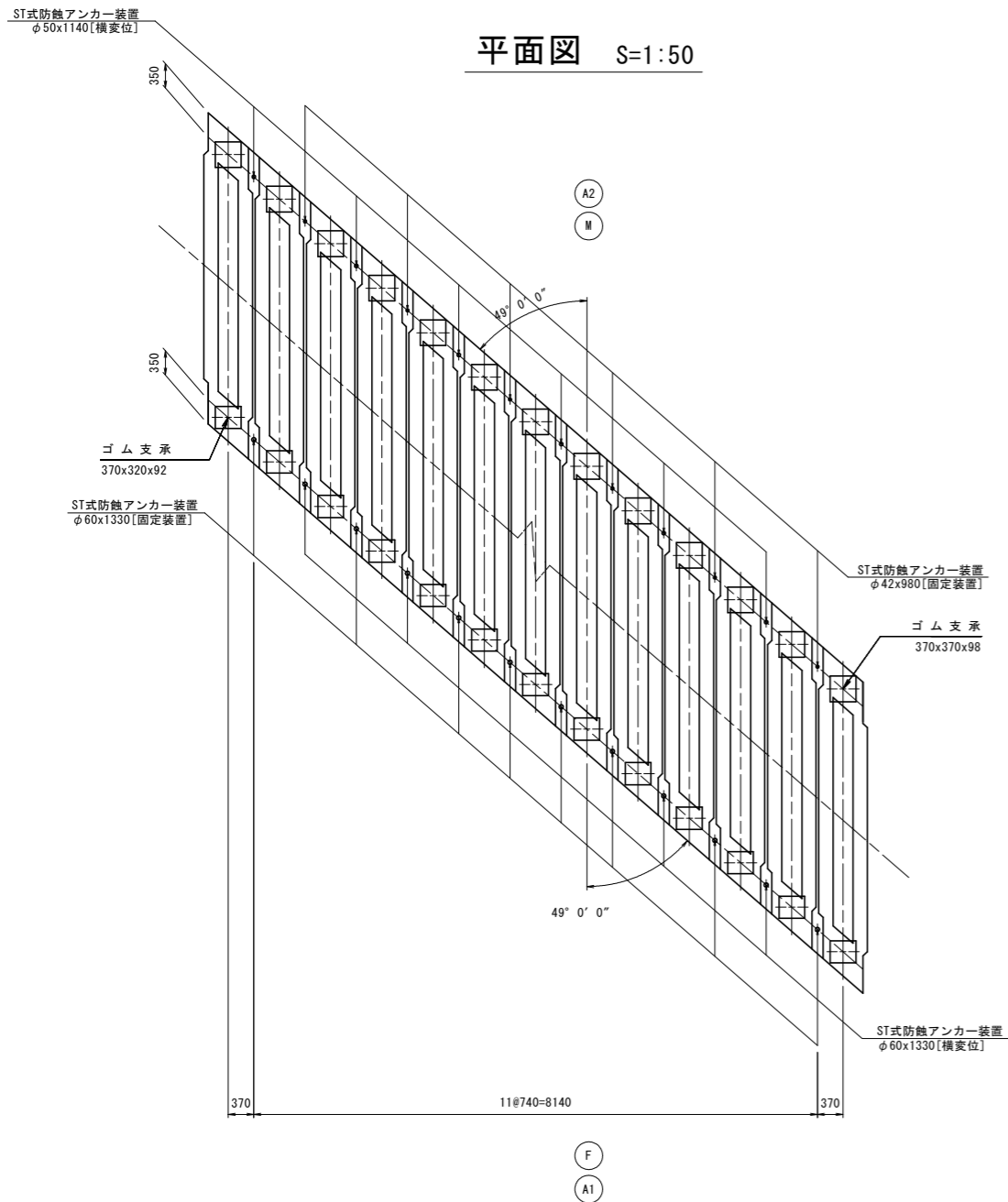
# 支承詳細図(その1)

(車道橋)

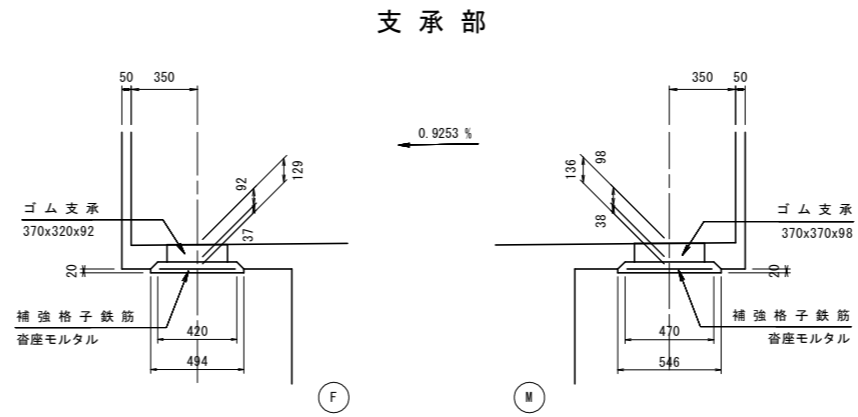
断面図 S=1:50



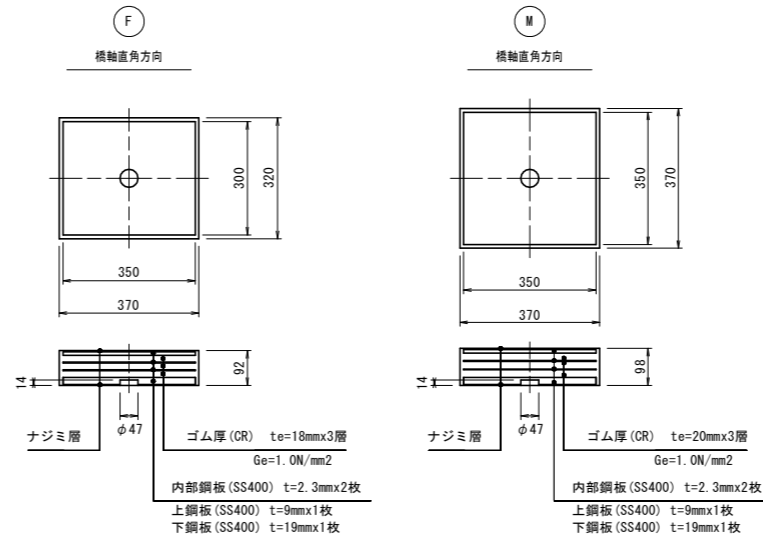
平面図 S=1:50



側面図 S=1:20



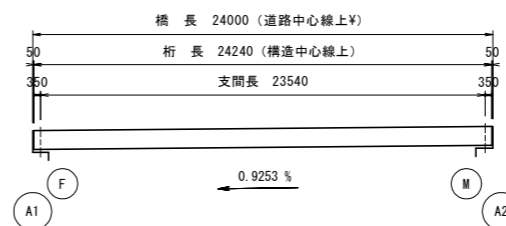
ゴム支承 S=1:10



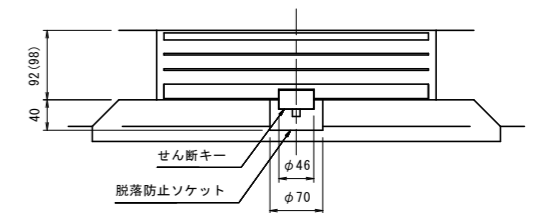
材料表

名称	寸法	材質	単位	数量			備考
				Fix	Mov	合計	
ゴム支承	370x320x92	図示	枚	13	13	13	DSFパッド、滑動防止装置付
"	370x370x98	"	"		13	13	"
補強格子鉄筋	450x400	SD345	kg	49.5		49.5	D10x50x50
"	450x450	"	"		52.4	52.4	"
音座モルタル		無収縮モルタル	m3	0.181	0.205	0.386	

配置図 S=1:200

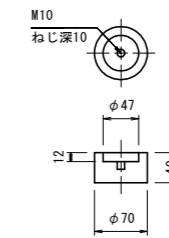


取付詳細図 S=1:5

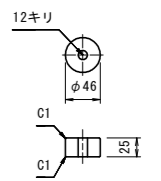


注) ( )内寸法は可動側を示す。

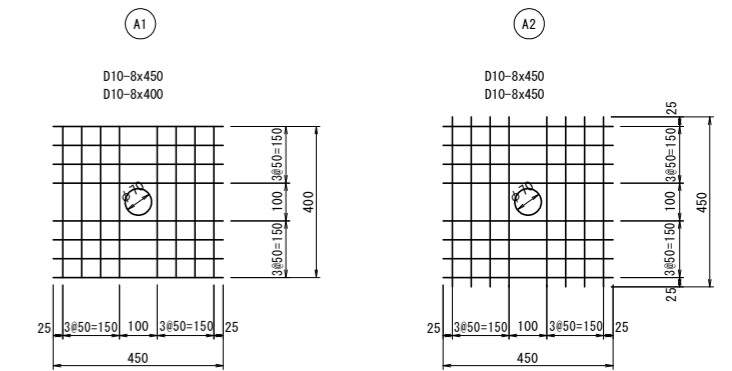
脱落防止ソケット S=1:5  
(SS400, ST-SG)



せん断キー S=1:5  
(SS400, ST-SG)



補強格子鉄筋 S=1:10  
SD345



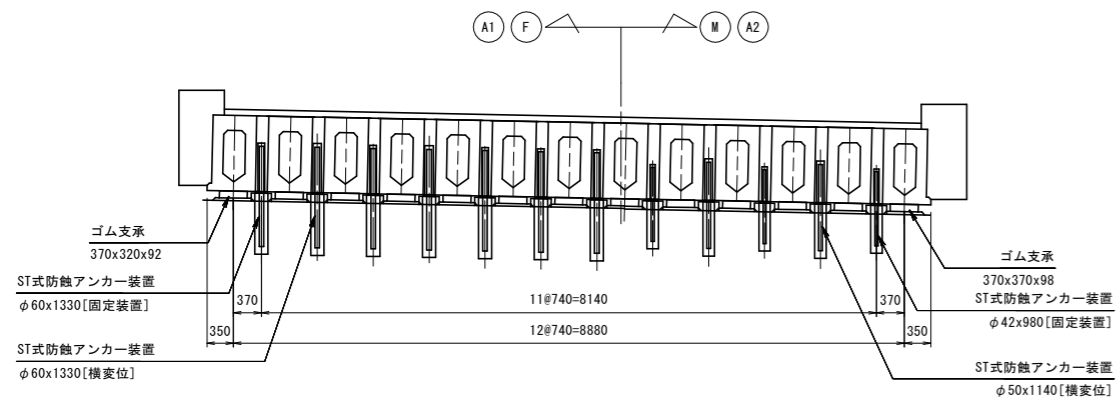
参考図

(車道橋)	
工事名	R2徳環 徳島環状線 徳・国府 橋梁下部工事
路線名等	徳島環状線
工事箇所	徳島市国府町芝原~川原田
図面名	支承詳細図(その1)【車道部】
縮尺	図示 図面番号 7 / 12
年度	令和2年度
事業者名	徳島県東部県土整備局

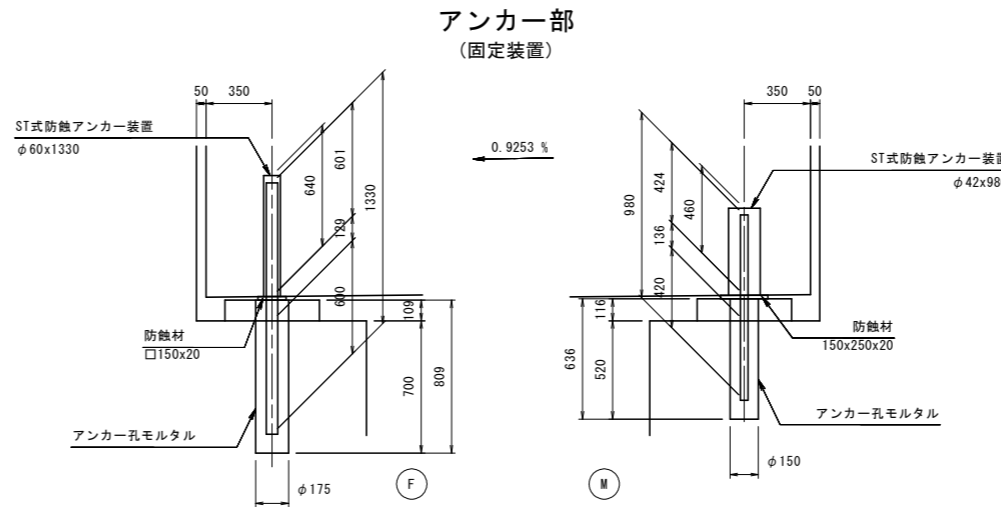
# 支承詳細図(その2)

(車道橋)

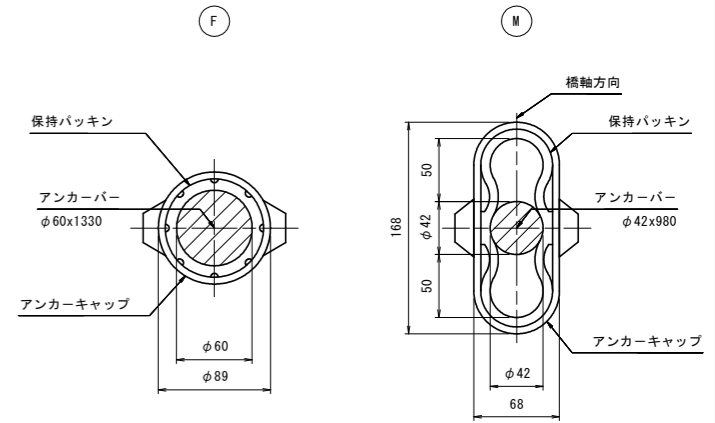
断面図 S=1:50



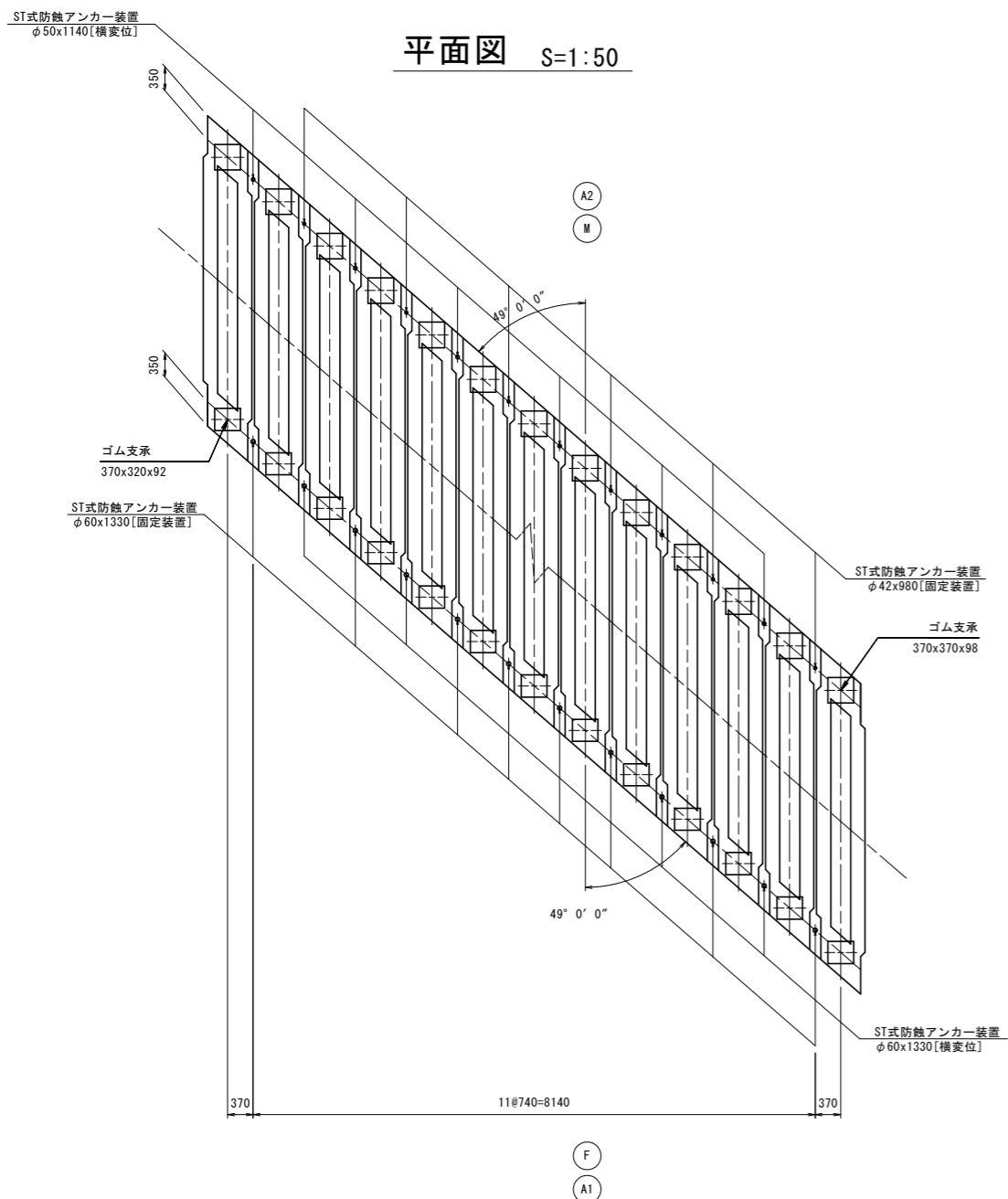
側面図 S=1:20



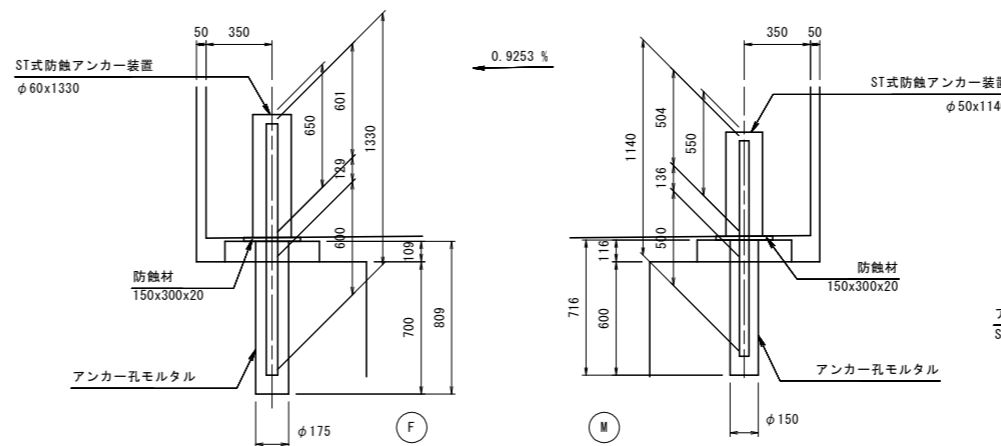
アンカーキャップ S=1:3  
(固定装置)



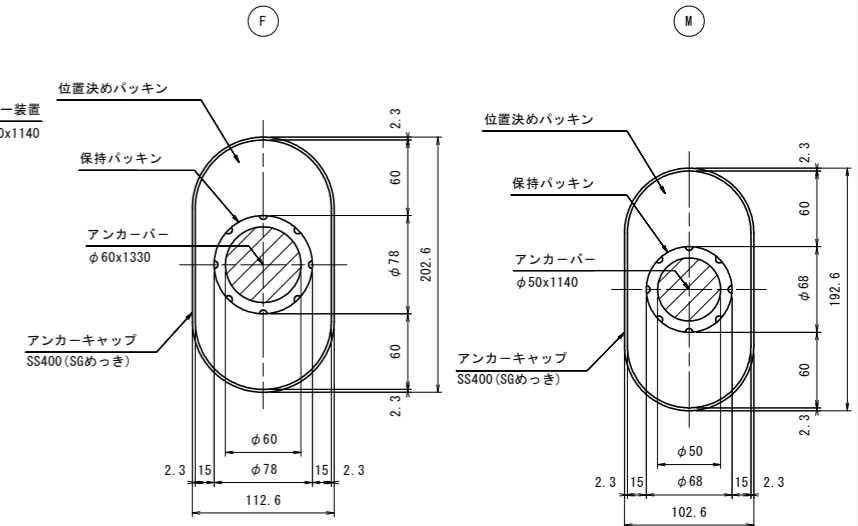
平面図 S=1:50



アンカー部  
(横変位拘束構造)



(横変位拘束構造)

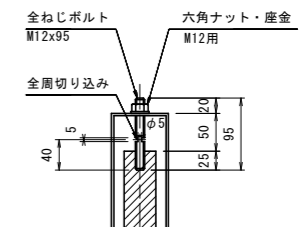


材料表

名称	寸法	材質	単位	数量			備考
				Fix	Mov	合計	
ST式防蝕アンカー装置	PF60D	S350N ポリエチレン又はFRP 合成ゴム	組	8	8	8	ST-SGN12 (固定装置)
"	PM42D	"	"		6	6	(固定装置)
"	PM60D	S350N SS400 合成ゴム	"	4		4	(横変位拘束構造)
"	PM50D	"	"		6	6	(横変位拘束構造)
防蝕材	□150x20	CRスポンジ	枚	8		8	(固定装置)
"	150x250x20	"	"		6	6	(固定装置)
"	150x300x20	"	"	4	6	10	(横変位拘束構造)
アンカー孔モルタル		無収縮モルタル	m <sup>3</sup>	0.210	0.132	0.342	

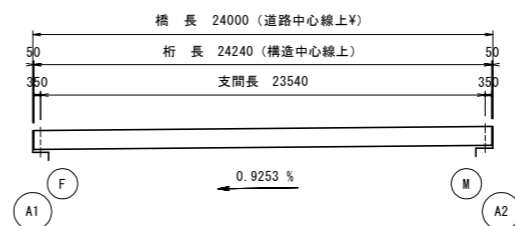
※ 防蝕アンカーのアンカーバー本体は、ST-SGN12とする。

位置決めボルト取付図



参考図

(車道橋)	
工事名	R2徳環 徳島環状線 徳・国府 橋梁下部工事
路線名等	徳島環状線
工事箇所	徳島市国府町芝原~川原田
図面名	支承詳細図(その2)【車道部】
縮尺	図示 図面番号 8 / 12
年度	令和2年度
事業者名	徳島県東部県土整備局

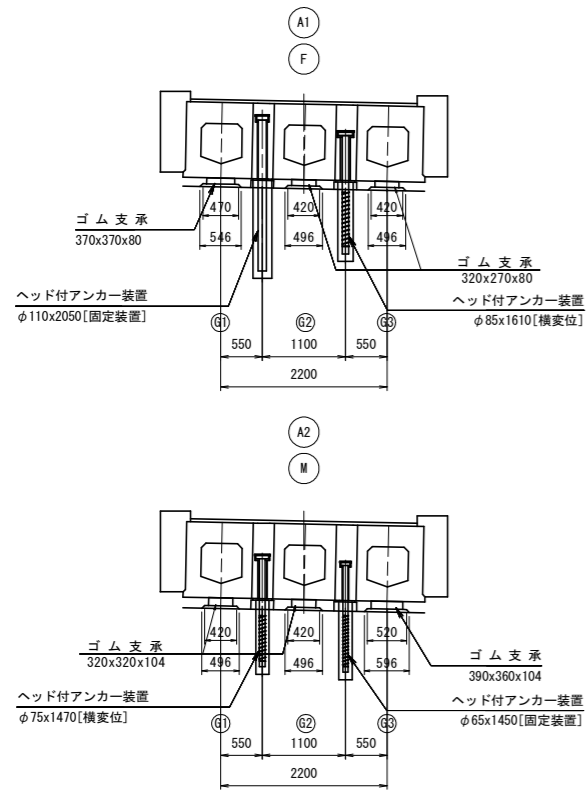




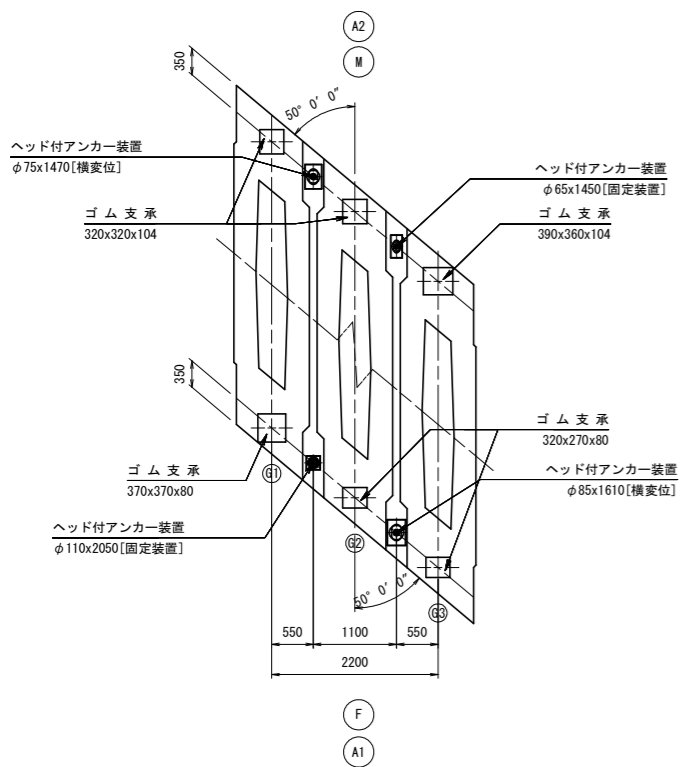
# 支承詳細図(その1)

(歩道橋)

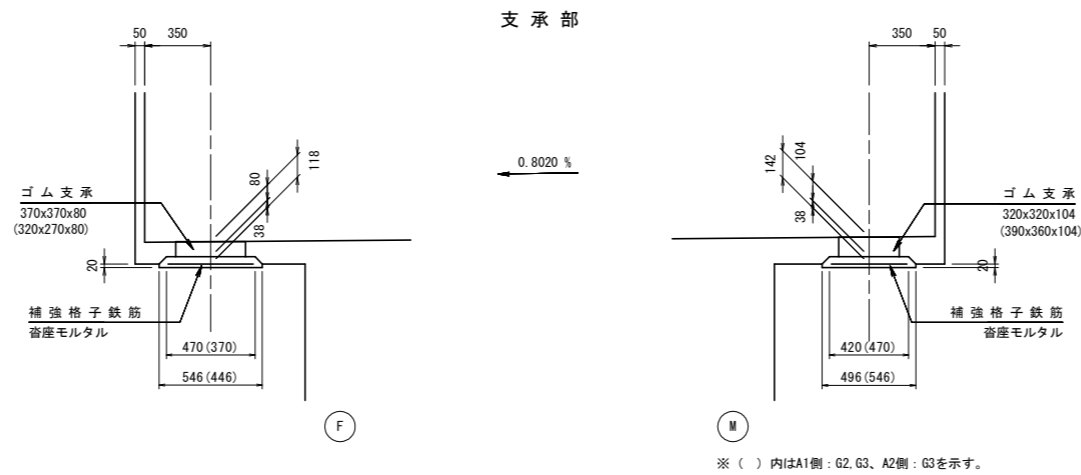
断面図 S=1:50



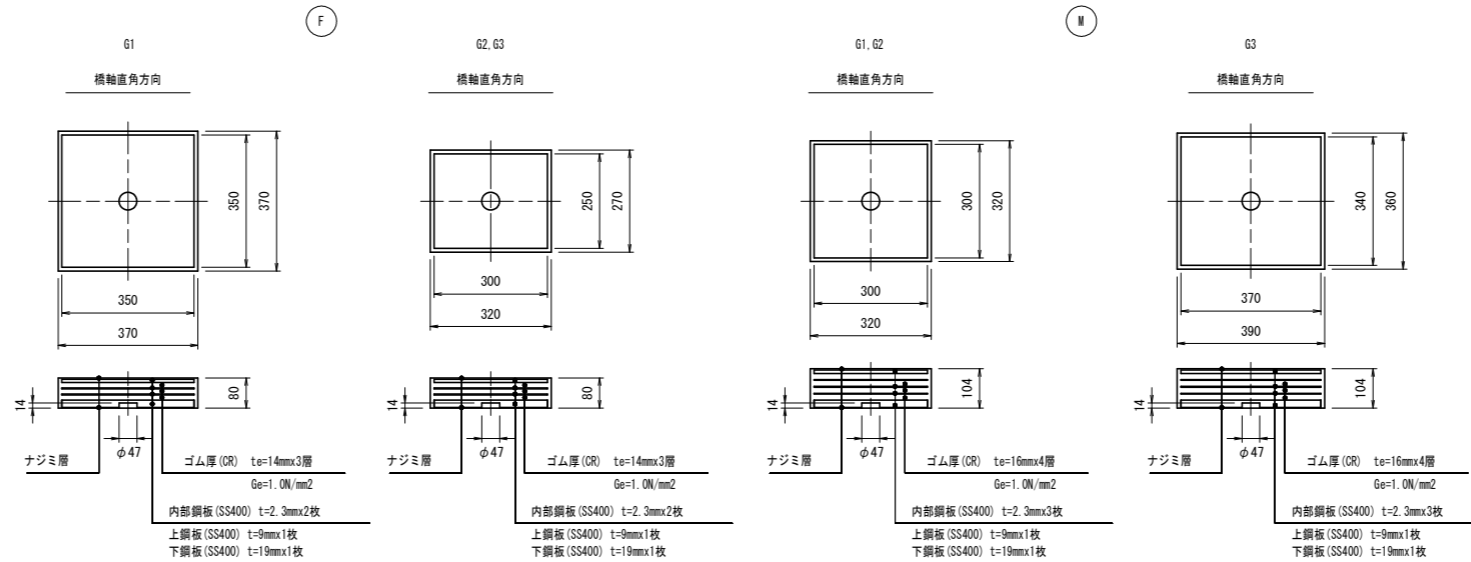
平面図 S=1:50



側面図 S=1:20



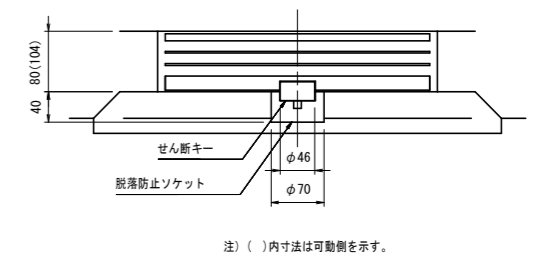
ゴム支承 S=1:10



材料表

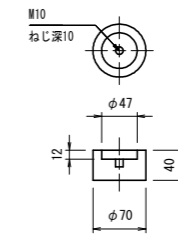
名称	寸法	材質	単位	数量			備考
				F i x	M o v	合計	
ゴム支承	370x370x80	図示	枚	1		1	DSFパッド、滑動防止装置付
"	320x270x80	"	"	2		2	"
"	320x320x104	"	"		2	2	"
"	390x360x104	"	"		1	1	"
補強格子鉄筋	450x450	SD345	kg	4.0		4.0	D10x50x50
"	400x350	"	"	5.8		5.8	"
"	400x400	"	"		7.2	7.2	"
"	500x450	"	"		4.8	4.8	"
沓座モルタル		無収縮モルタル	m <sup>3</sup>	0.039	0.042	0.081	

取付詳細図 S=1:5



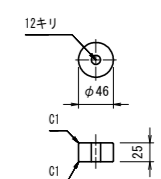
脱落防止ソケット S=1:5

(SS400, ST-SG)

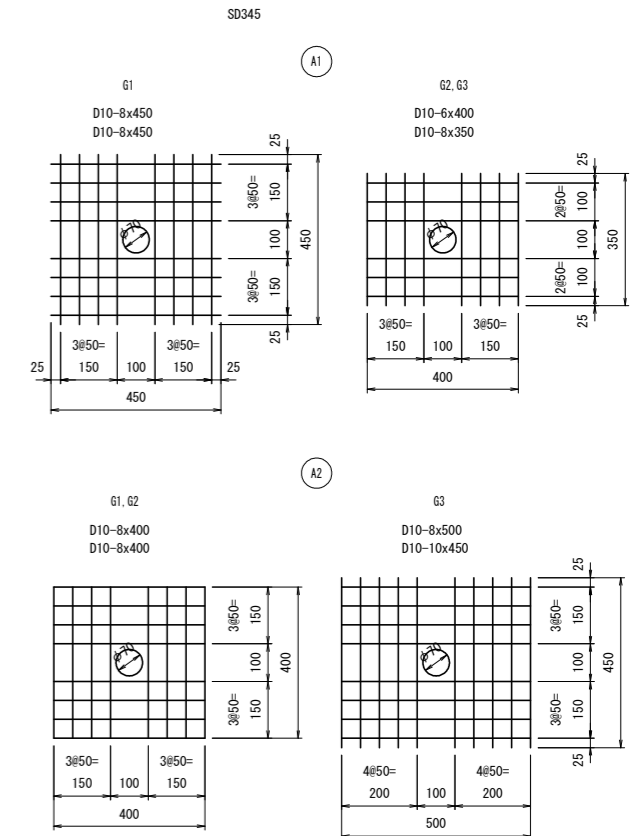


せん断キー S=1:5

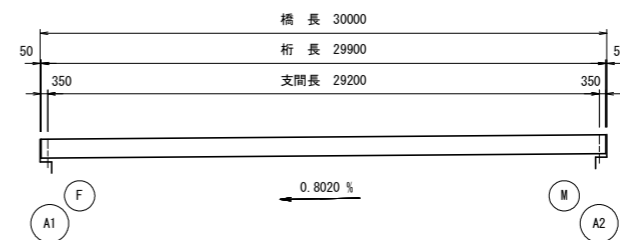
(SS400, ST-SG)



補強格子鉄筋 S=1:10



配置図 S=1:200



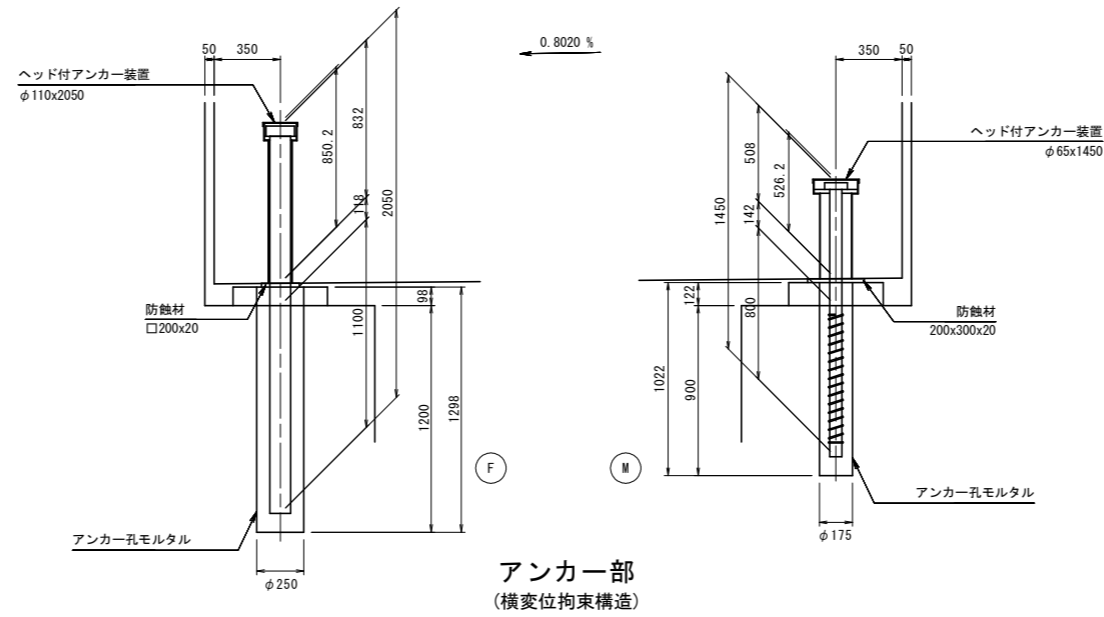
参考図

(歩道橋)	
工事名	R2 徳環 徳島環状線 徳・国府 橋梁下部工事
路線名等	徳島環状線
工事箇所	徳島市国府町芝原~川原田
図面名	支承詳細図(その1)
縮尺	図示 図面番号 9 / 12
年度	令和2年度
事業者名	徳島県東部県土整備局

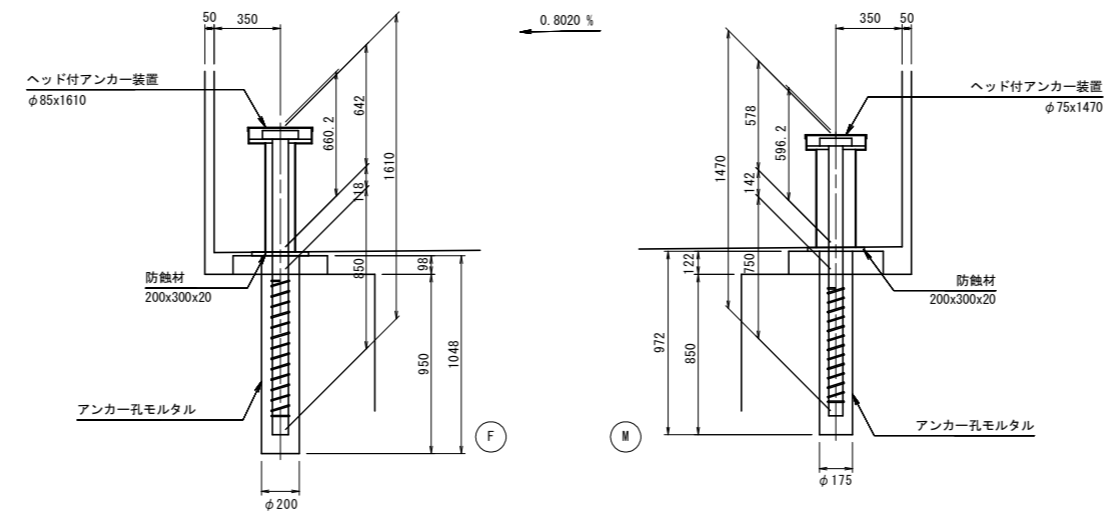
# 支承詳細図(その2)

(歩道橋)  
側面図 S=1:20

アンカー部  
(固定装置)



アンカー部  
(横変位拘束構造)



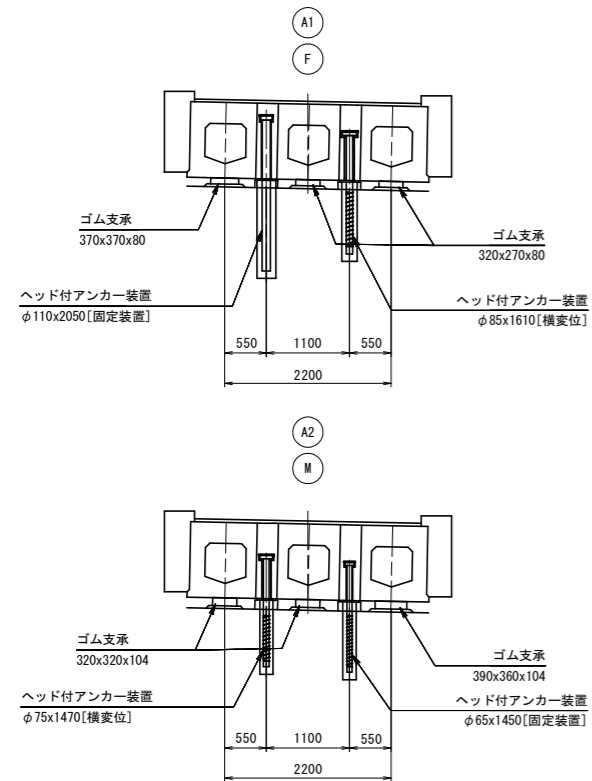
## 材料表

名称	寸法	材質	単位	数量			備考
				Fix	Mov	合計	
ヘッド付アンカー装置	F1100	別表参照	組	1	1	1	[固定装置]
"	M650	"	"		1	1	[固定装置]
"	M850	"	"	1		1	[横変位拘束構造]
"	M750	"	"		1	1	[横変位拘束構造]
防蝕材	□200x20	CRスポンジ	枚	1		1	
"	200x300x20	"	"	1	2	3	
アンカー孔モルタル		無収縮モルタル	m <sup>3</sup>	0.080	0.042	0.122	

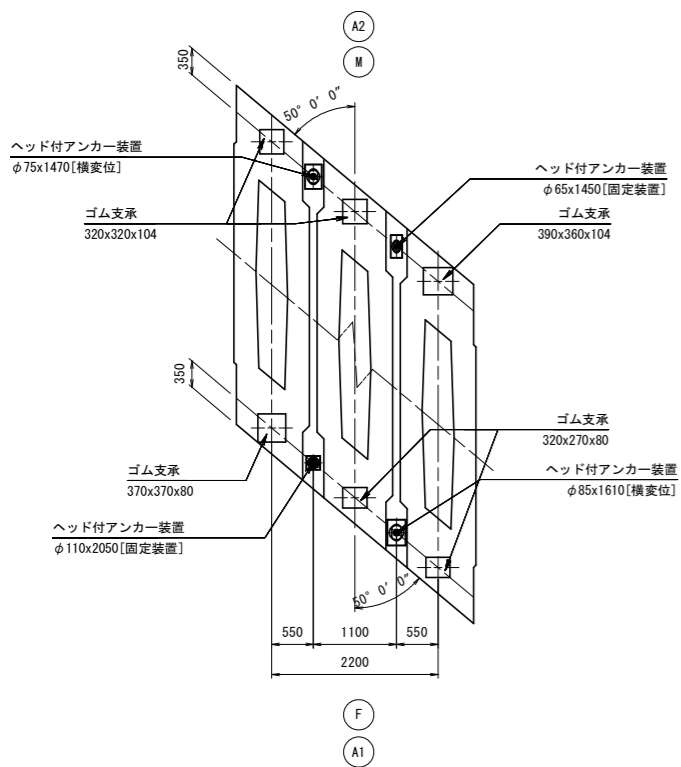
## ヘッド付アンカー材料表(1組当り)

名称	材質	数量	備考
アンカーバー	S35CN	1	ST-SGN12
アンカーキャップ	SS400	1	ST-SG
支圧板	SM490A	1	ST-SGN12
セット用スポンジ	CRスポンジ	1	

断面図 S=1:50

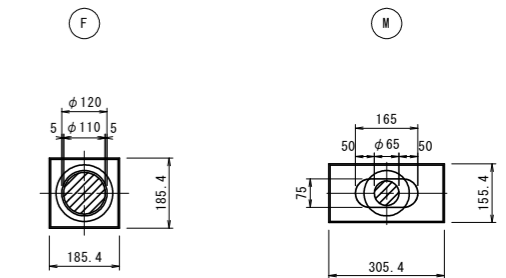


平面図 S=1:50

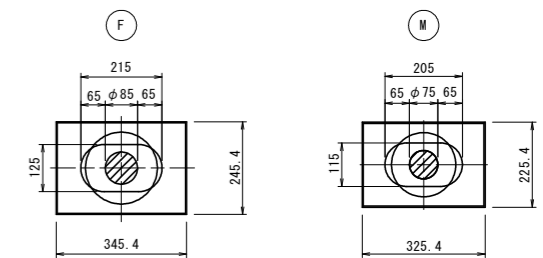


アンカーキャップ S=1:10

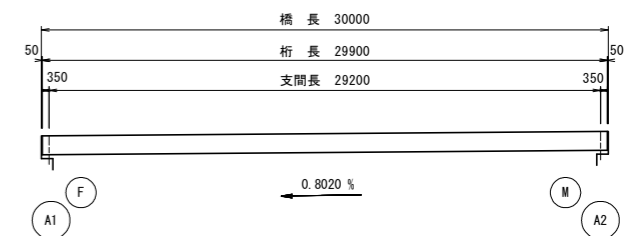
(固定装置)



(横変位拘束構造)



配置図 S=1:200



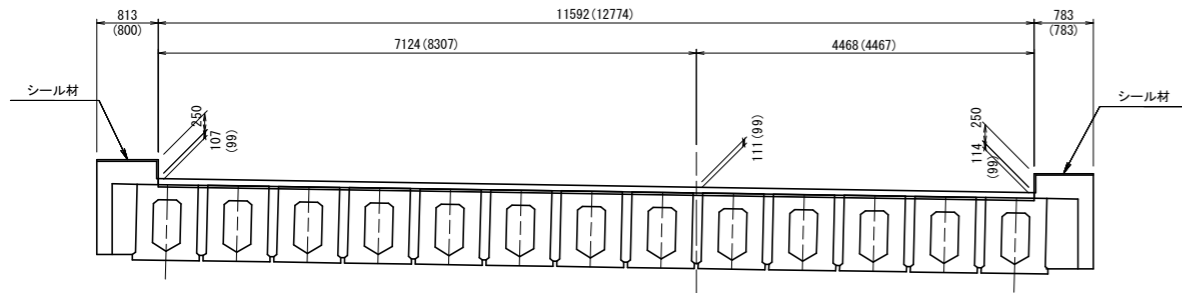
## 参考図

(歩道橋)	
工事名	R2徳環 徳島環状線 徳・国府 橋梁下部工事
路線名等	徳島環状線
工事箇所	徳島市国府町芝原~川原田
図面名	支承詳細図(その2)
縮尺	図示 図面番号 10 / 12
年度	令和2年度
事業者名	徳島県東部県土整備局

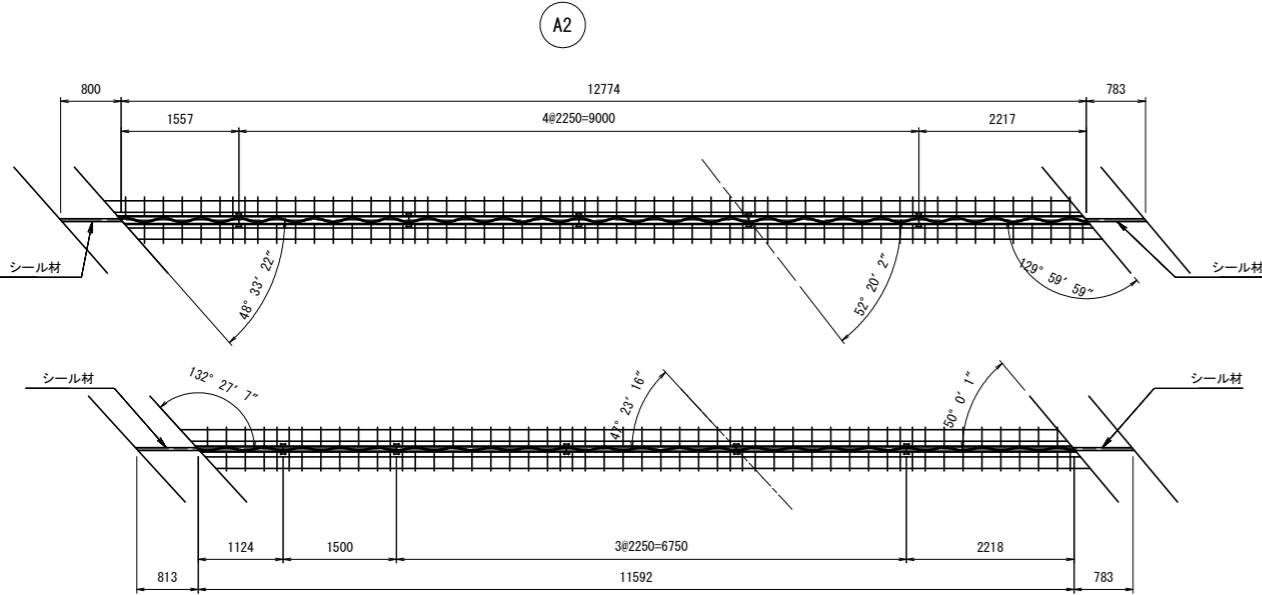
# 伸縮継手詳細図

(車道橋)

断面図 S=1:50

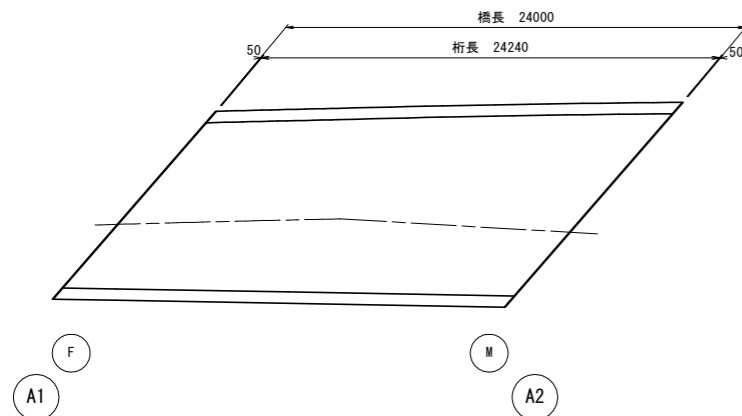


平面図 S=1:50

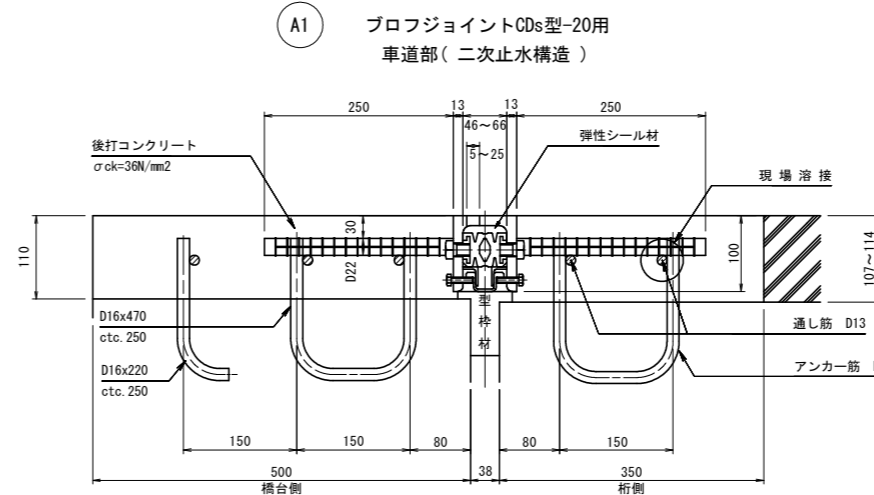


A1

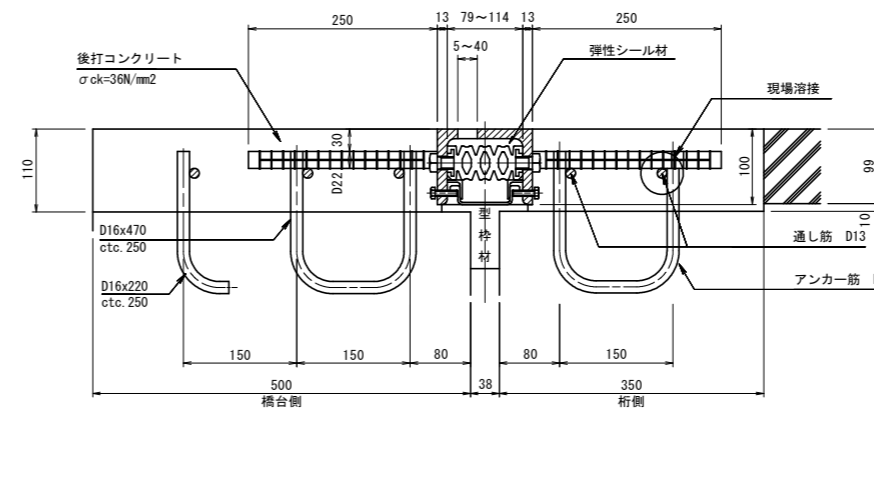
位置図



伸縮継手断面図 S=1:5



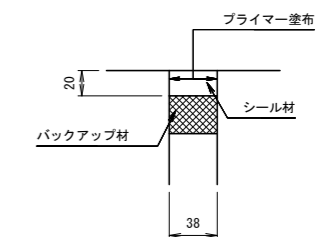
伸縮継手断面図 S=1:5



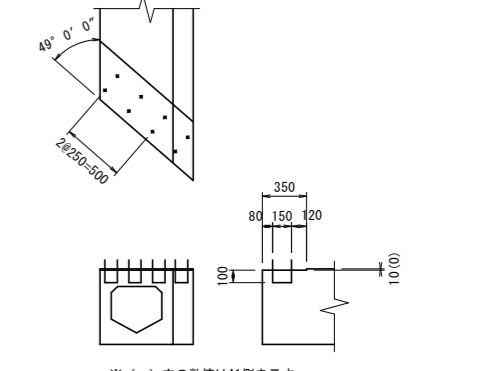
A1 D16x480 (最大長)  
A2 D16x470

桁側 橋台側

シール材充填図 S=1:3



アンカー筋埋設図 S=1:30



※ ( ) 内の数値はA1側を示す。

鉄筋加工図 S=1:10

伸縮継手材料表

名称	材質	A1数量	A2数量	合計数量	備考
プロフジョイントCDs型-20用	SS400 合成ゴム SD345 弾性シール材	11.592 m		11.592 m	車道用(2次止水構造), 通し筋を含む
プロフジョイントCDs型-35用	〃		12.774 m	12.774 m	車道用(2次止水構造), 通し筋を含む
シール材	シリコン系	1.59 リッター	1.58 リッター	3.17 リッター	地覆部
後打ちコンクリート		1.085 m3	1.190 m3	2.275 m3	

アンカー筋表

寸法	A1数量	A2数量	合計数量	1本当り質量	合計質量	備考
D16x480 (最大長)	49 本		49 本	0.749 kg	36.7 kg	桁側
D16x470		51 本	51 本	0.733 kg	37.4 kg	桁側
D16x470	47 本	52 本	99 本	0.733 kg	72.6 kg	橋台側
D16x220	47 本	52 本	99 本	0.343 kg	33.9 kg	橋台側

※ ( ) 内の数値はA2側を示す。

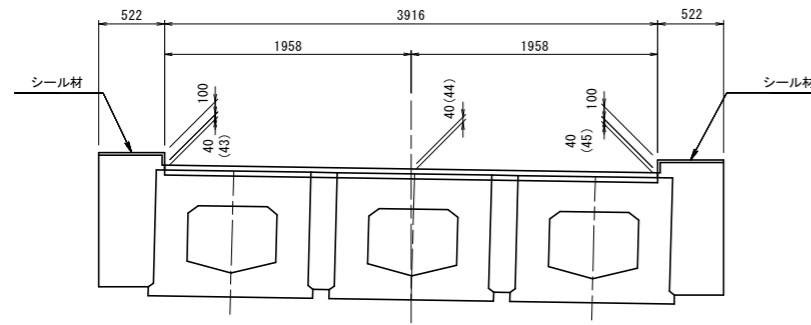
参考図

(車道橋)	
工事名	R2徳環 徳島環状線 徳・国府 橋梁下部工事
路線名等	徳島環状線
工事箇所	徳島市国府町芝原~川原田
図面名	伸縮継手詳細図【車道部】
縮尺	図示 図面番号 11 / 12
年度	令和2年度
事業者名	徳島県東部県土整備局

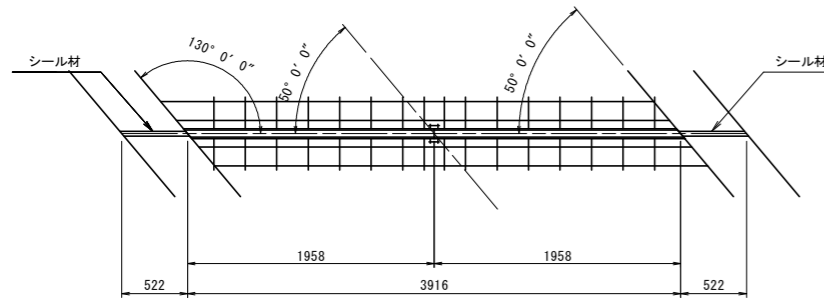
# 伸縮継手詳細図

(歩道橋)

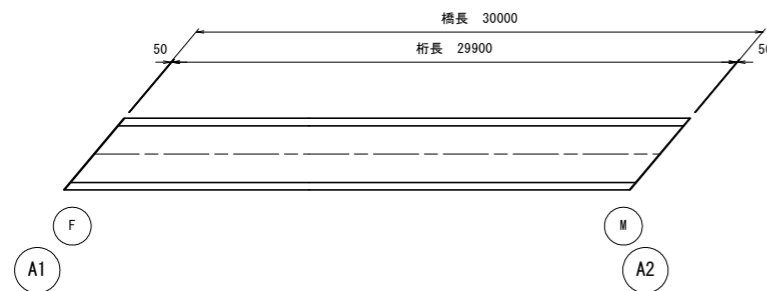
断面図 S=1:30



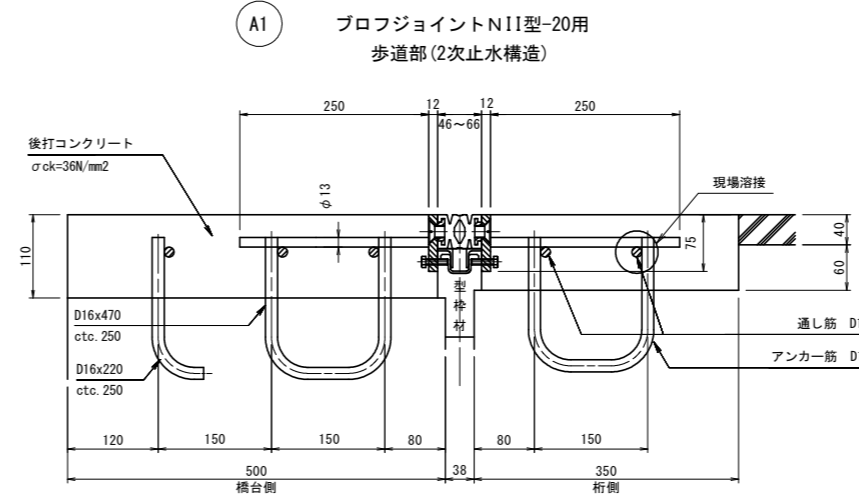
平面図 S=1:30



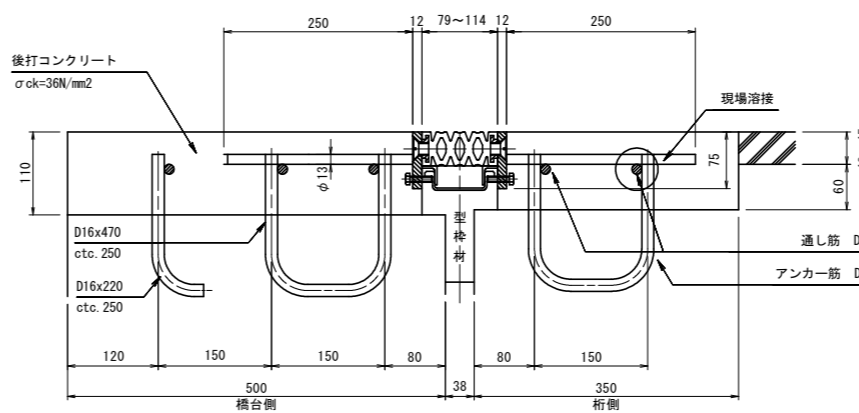
位置図



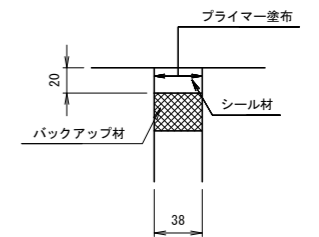
伸縮継手断面図 S=1:5



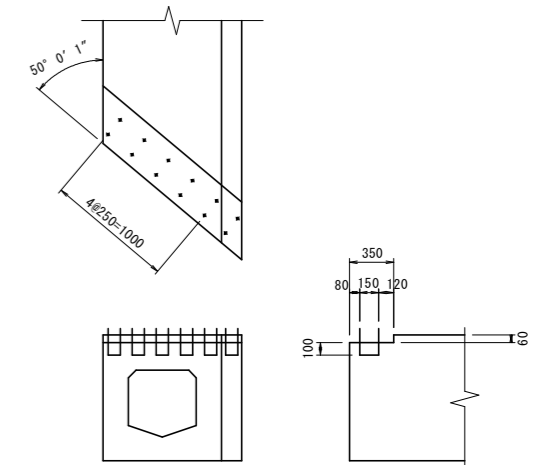
伸縮継手断面図 S=1:5



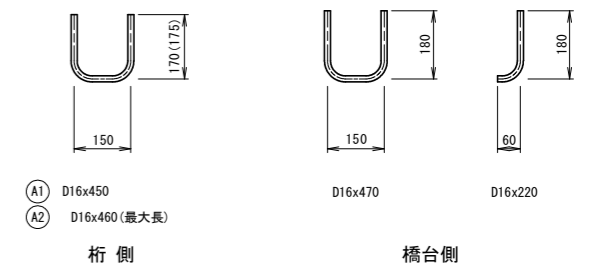
シール材充填図 S=1:3



アンカー筋埋設図 S=1:30



鉄筋加工図 S=1:10



※ ( ) 内の数値はA2側を示す。

伸縮継手材料表

名称	材質	A1数量	A2数量	合計数量	備考
プロフジョイントNII型-20用	SS400 合成ゴム S8345	3.916 m		3.916 m	歩道用(2次止水構造), 通し筋を含む
プロフジョイントNII型-35用	"		3.916 m	3.916 m	歩道用(2次止水構造), 通し筋を含む
シール材	シリコン系	0.95 リッター	0.95 リッター	1.90 リッター	地覆部
後打ちコンクリート		0.352 m3	0.358 m3	0.710 m3	

アンカー筋表

寸法	A1数量	A2数量	合計数量	1本当り質量	合計質量	備考
D16x450	17 本		17 本	0.702 kg	11.9 kg	桁側
D16x460(最大長)		17 本	17 本	0.718 kg	12.2 kg	桁側
D16x470	16 本	16 本	32 本	0.733 kg	23.4 kg	橋台側
D16x220	16 本	16 本	32 本	0.343 kg	11.0 kg	橋台側

参考図

(歩道橋)	
工事名	R2徳環 徳島環状線 徳・国府 橋梁下部工事
路線名等	徳島環状線
工事箇所	徳島市国府町芝原~川原田
図面名	伸縮継手詳細図【歩道部】
縮尺	図示 図面番号 12 / 12
年度	令和2年度
事業者名	徳島県東部県土整備局